



医療法人 とくしげ会

とくしげ在宅クリニック

# 内覧会

5月11日(土) 10:00~15:00

会場は 2F外来

スタンプを集めて健康の学び

握力、血圧、簡易味覚診断、  
簡易フレイル診断、健康クイズなど

試食コーナー

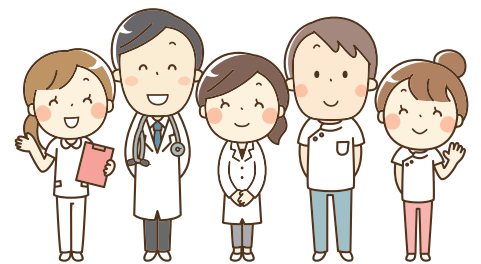
医師の何でも相談コーナー

ドリンクコーナー

気軽に遊びに来てください。一同お待ちしております！

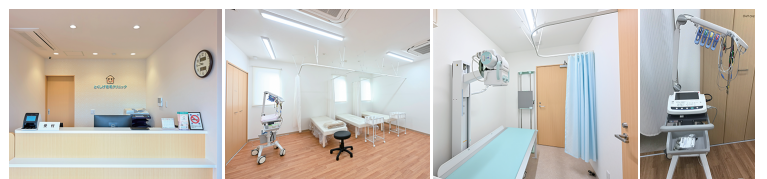
5月13日(月)から外来はじめます

外来診察時間	月	火	水	木	金	土	日
9:00~12:00 (受付は11:30)	内科	内科	皮膚科	—	—	—	—



ぷらっと・とくしげ認定  
栄養ケア・ステーションはじめます。

外来栄養指導、訪問栄養指導、栄養教室、調理教室などを行います。食でお困りなことをサポートします。相談したいことがありましたら気軽に管理栄養士までご連絡ください。



目印は楽の湯の裏！



1F 駐車場



駐車場は  
1Fと2Fを  
ご利用ください。

入口  
2F 外来駐車場



名古屋市緑区徳重3丁目2914

TEL. 052-680-9705